



LOCATION DE VACANCES - LA MAISON GIRONDINE DE LYVIA - MIOS - BASSIN D'ARCACHON

LA MAISON GIRONDINE DE LYVIA

Location de Vacances 4 personnes à Mios, Bassin
d'Arcachon

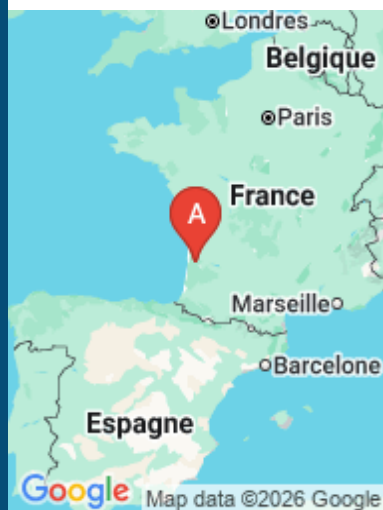
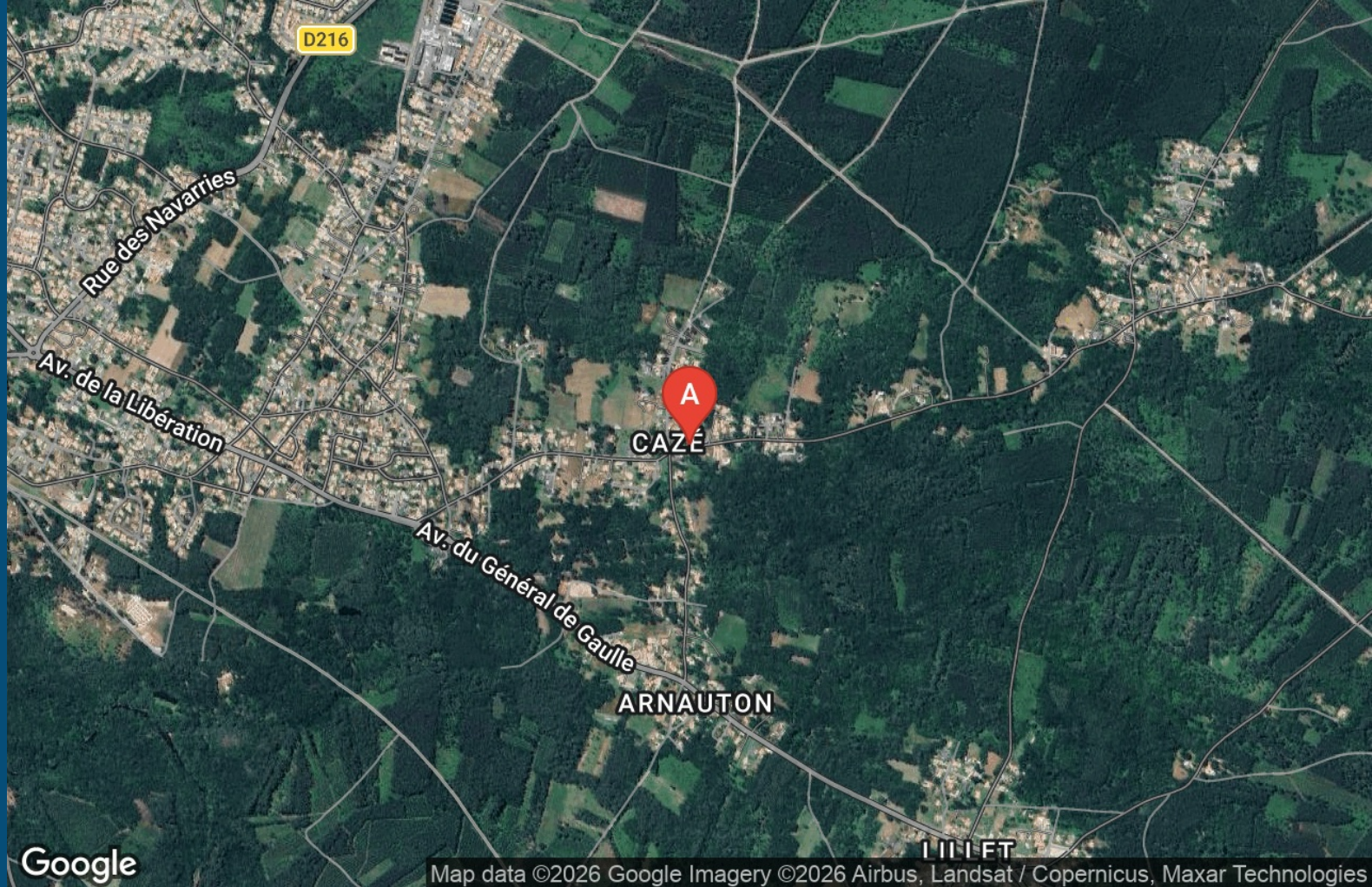
<https://lamousongirondinedelyvia.fr>

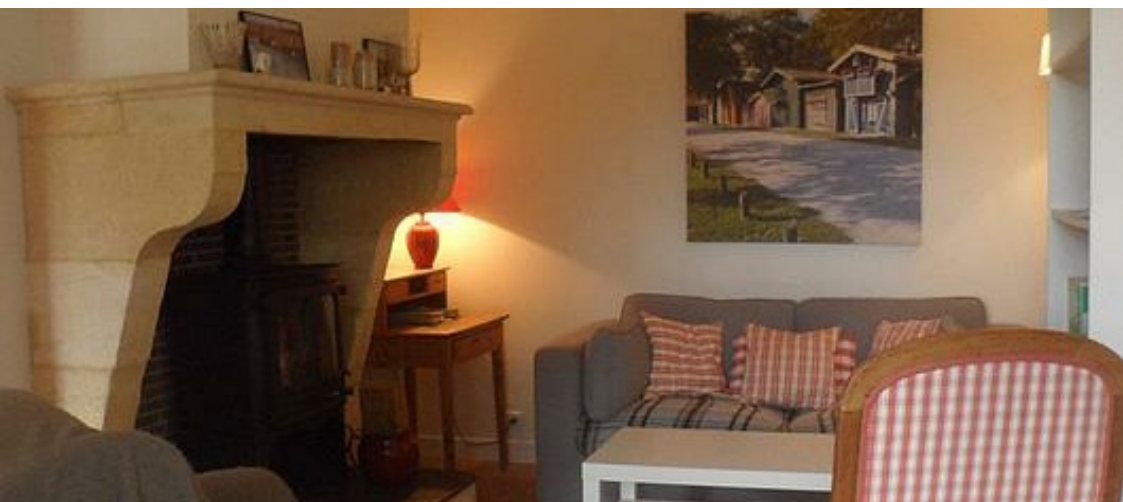


Bernard AUBAIN

+33 6 03 03 51 49

A La Maison Girondine de Lyvia : 43 rue de
Caze 33380 MIOS





La Maison Girondine de Lyvia



Appartement



4

personnes



2

chambres



72

m2

La maison est située au coeur d'un quartier préservé de Mios. Elle date du 18e siècle et ses extensions des 19e et 20e siècle ont accompagné la transformation et l'évolution de la société rurale et de la sylviculture. Après une dernière rénovation, elle bénéficie du confort actuel tout en gardant son charme d'antan. Elle est entourée d'un jardin clos et d'une piscine. Le gîte pour 4 personnes comprend un salon, une cuisine et salle à manger, 2 chambres et 2 salles de bain. Un parking est également à votre disposition.



Pièces et équipements

Chambres	Chambre(s): 2 Lit(s): 0 dont lit(s) 1 pers.: 2 dont lit(s) 2 pers.: 1	
Salle de bains / Salle d'eau	Salle de bains avec douche Salle(s) de bains (avec baignoire): 1 Salle(s) d'eau (avec douche): 1	Salle de bains avec douche et baignoire
WC	WC: 2 WC privés	
Cuisine	Cuisine Combiné congélation Four à micro ondes Réfrigérateur	Four Lave vaisselle
Autres pièces	Salon Terrasse	Séjour
Media	Câble / satellite	Télévision
Autres équipements	Lave linge privatif	
Chauffage / AC	Chauffage	Poêle à bois
Exterieur	Barbecue Jardin privé Terrain clos	Cour Salon de jardin
Divers		

Infos sur l'établissement



Communs

A proximité propriétaire
Entrée indépendante

Dans maison
Mitoyen propriétaire



Activités



Réseaux

Accès Internet



Stationnement

Parking



Services

Location de draps et/ou de linge

Nettoyage / ménage



Extérieurs

Piscine partagée

A savoir : conditions de la location

Arrivée	
Départ	
Langue(s) parlée(s)	
Annulation/ Prépaiement/ Dépot de garantie	
Moyens de paiement	
Ménage	
Draps et Linge de maison	
Enfants et lits d'appoints	Lit bébé
Animaux domestiques	Les animaux ne sont pas admis.

Tarifs (au 30/01/26)

La Maison Girondine de Lyvia

7 nuits minimum

Tarifs en €:	Tarif 1 nuit en semaine (L, M, M, J, D)	Tarif 1 nuit en weekend (V ou S)	Tarif 2 nuits weekend (V+S)	Tarif 7 nuits semaine
du 03/01/2026 au 07/02/2026				500€
du 07/02/2026 au 21/02/2026				650€
du 21/02/2026 au 04/04/2026				500€
du 04/04/2026 au 18/04/2026				650€
du 18/04/2026 au 04/07/2026				500€
du 04/07/2026 au 29/08/2026				850€
du 29/08/2026 au 03/10/2026				650€
du 03/10/2026 au 12/12/2026				500€
du 12/12/2026 au 02/01/2027				850€

Mes recommandations

À voir, à faire à Coeur du Bassin

Balades et randonnées

OFFICE DE TOURISME COEUR DU BASSIN D'ARCACHON

WWW.TOURISME-COEURDUBASSIN.COM



Lo'berge

+33 5 56 26 67 47

27 avenue du Val de l'Eyre

2.3 km
MIOS



1

A LO'BERGE de Mios, le goût est célébré ! Des produits frais, des circuits courts. Ici pas de faux semblants. Nous épluchons, nous mijotons, nous pâtissons. Une cuisine artisanale qui respecte le produit et ceux qui le goûtent. LO'BERGE privatise ses espaces pour faire de vos moments importants une fête inoubliable autour d'une table généreuse. Parking privé Terrasse couverte 50 pers LLO'BERGE, c'est également CHEZ POPOTES, Nichée au bord de l'Eyre à Mios, la Guinguette Chez PO'potes vous ouvre ses portes pour une parenthèse enchantée au milieu, des artistes, de la musique et de vos rires (planches, burgers/frites maison ou encore calamars à l'espagnol) Venez vous rafraîchir au bar ou manger une gaufre au nutella. Vous l'aurez compris, bonne humeur et convivialité garantis. Comment venir Chez PO'potes : en canoë, en trottinette, en vélo, en scooter, en voiture, en bus ...



Villa Valleyre

+33 9 82 37 15 70

70 avenue de la République

<https://www.villavalleyre.fr/>

3.6 km
MIOS



2

Offrant un charme et un cadre apaisant, vous profiterez des belles journées et des douces soirées sur notre terrasse ombragée comme si vous étiez en vacances. Dans une architecture coloniale Vous pourrez vous y relaxer autour d'un bon repas avec une équipe attentionnée, nous vous invitons à y rassembler les personnes qui vous sont chères pour partager plus qu'un repas, un moment de qualité aux saveurs authentiques.



Le Millésime

+33 5 56 82 94 84

30 avenue de la Côte d'Argent

6.5 km
BIGANOS



3

Le Millésime joue sur le thème de l'accord des mets et des vins. Spécialités du Sud-Ouest : foie gras, confits, magrets,... ainsi que de très bons crus ! Durant la période de fermeture administrative, le restaurant vous propose des plats à emporter midi et soir du mardi au dimanche midi. Plus d'information sur la page Facebook du restaurant.



Centre équestre de Mios

+33 6 61 18 43 60

47 avenue du Général de Gaulle

<http://centre-equestre-mios.ffe.com>

0.7 km
MIOS



1

Le Centre Équestre de Mios vous accueille tous les jours dans un site arboré et vallonné de 5 hectares. Trois enseignants diplômés d'Etat sont à votre écoute. Le club possède 15 chevaux d'instruction et 22 poneys de tailles différentes. Une infrastructure complète allant du manège semi-couvert à une carrière arrosée et éclairée est à votre disposition. Dès ses 3 ans, vous pouvez promener en main votre enfant, de 5 à 12 ans des cours, des promenades et des demi-journées sont proposés aux enfants. A partir de 13 ans, vous pouvez pratiquer l'équitation à cheval pour de l'initiation, du perfectionnement, de la randonnée ou de la compétition. A poney, à cheval le passage des examens fédéraux est organisé sur le site. Promenade d'une heure dès 11 ans pour tous niveaux.



Médiathèque Claire Bretecher

+33 5 56 26 49 40

7 allée de Val de San Vicente

<http://www.ville-mios.fr/>

2.6 km
MIOS



2

Mes recommandations (suite)

À voir, à faire à Coeur du Bassin

Balades et randonnées

OFFICE DE TOURISME COEUR DU BASSIN D'ARCACHON
WWW.TOURISME-COEURDUBASSIN.COM



T sur Leyre

+33 5 54 54 55 07

Allée de la Plage

<http://canoe-t-sur-leyre.fr>

2.7 km
MIOS



Venez découvrir la Leyre en canoë ou en kayak avec T sur Leyre ! En toute tranquillité et en autonomie, venez faire la connaissance de ce milieu protégé et de ses 300 espèces d'oiseaux. En famille ou entre amis profitez de ce brin de nature riche et protégé en canoë. Les formules : - demi-journée : 10 km, soit environ 2h00, rdv le matin à 8h45, l'après-midi à 13h30 ou à la petite Journée à 11h30 à Mios où vous attend une navette qui vous conduira jusqu'à Salles, départ de la descente. - journée : 22 km, soit environ 4h30, rdv à 9h45 à Mios pour prendre la navette gratuite qui vous conduira à Belin, départ de la descente (le retour à Mios doit se faire avant 18h00). Profitez aussi de l'offre "accrobranche et canoë sur la Leyre" et découvrez le parc naturel depuis les arbres et la rivière !



Tennis club de Mios

+33 6 32 38 17 51

Impasse des Colibris

<https://tenup.fft.fr/club/59330122>

2.7 km
MIOS



Terrain de tennis de Mios situé au niveau du gymnase.



T en Leyre

+33 5 54 54 55 07

Allée de la Plage

<http://parcours-acrobatique-t-en-leyre.fr>

2.7 km
MIOS



Nous proposons un parcours acrobatique éco-responsable et respectueux de l'environnement. À Mios, à une demi-heure de Bordeaux, d'Arcachon ou du Cap Ferret, au bord de la Leyre, vous pouvez faire de l'accro-branches au cœur du Parc Naturel des Landes de Gascogne, sur un site classé Natura 2000. 16 parcours dans les arbres et 150 activités différentes, des sauts de Tarzan, de la tyrolienne, du surf dans les arbres ou du filet à grimper. Nous vous proposons une buvette, avec des produits bios et locaux, des sirops, des snacks et du café torréfié en Gironde. Vous pouvez aussi vous balader ou pique-niquer dans le parc naturel et découvrir ses merveilles. Avec un peu de chance, vous verrez une cistude, une loutre ou bien des martins pêcheurs ! A partir de 4 ans.



Terra Aventura : "De l'Amazonie dans l'Eyre"

+33 5 57 70 67 56

Allée de la Plage

<https://www.terra-aventura.fr/>

2.7 km
MIOS



Avec Terra Aventura, muni de l'application 100% gratuite, partez à l'aventure à Mios, le long des rives de l'Eyre, et tentez de découvrir la cache où vit le poï'z Zouch, petit personnage au caractère bien trempé. Cette chasse au trésor insolite vous donne l'opportunité de découvrir le Coeur du Bassin et le géocaching en plongeant dans un univers captivant. Pour jouer : - téléchargez l'application Terra Aventura (gratuite et simple d'utilisation) - créer votre compte et choisissez votre parcours "De l'Amazonie dans l'Eyre à Mios" (téléchargez les données du parcours et lancez-vous) - partez à l'aventure ! Cliquez sur "Démarrer". En quelques gestes, visualisez votre position sur la carte et cheminez d'étape en étape. Saisissez en toute simplicité les réponses aux énigmes et les coordonnées GPS de la cache s'affiche ! Vous n'avez plus qu'à vous laisser guider....



Port de Biganos

+33 5 56 03 94 50

Rue du port

<http://villedebiganos.fr/>

8.4 km
BIGANOS



Il semble que ce port existait déjà au temps des Romains, à 3,50 m au dessous du niveau actuel. Il était alors installé sur l'estuaire de la Leyre. Lieu de quiétude au milieu de grands chênes, il invite les peintres à installer leur chevalet pour croquer les cabanes colorées des pêcheurs, sur fond de rivière et de verdoyante nature, et ceux qui ont soif d'aventure à embarquer sur des canoës ou kayaks pour d'étonnantes balades à travers la forêt-galerie ou bien entre les roseaux en direction du Bassin. 152 appontements gérés par la municipalité y abritent les bateaux des plaisanciers (tirant d'eau maximal de 1,20 m lors de forts coefficients de marées, cale de mise à l'eau et wc sur place, commerces à 2 km).

Mes recommandations (suite)

À voir, à faire à Coeur du Bassin

Balades et randonnées

OFFICE DE TOURISME COEUR DU BASSIN D'ARCACHON
WWW.TOURISME-COEURDUBASSIN.COM



Lakecity

+33 6 40 65 11 71

108 route du Barp

<http://www.lakecity.fr>

9.1 km
MIOS



Sur notre Wake Park, situé à 20 minutes de Bordeaux et d'Arcachon, venez découvrir les joies de la glisse à partir de 4 ans. Pratiquez le ski nautique, le wakeboard, le wakeskate ou le kneeboard en toute sécurité, avec du matériel adapté et encadrés par nos moniteurs diplômés d'État.



Le Delta de la Leyre en canoë collectif : une immersion nature !

+33 5 57 70 67 56

20 allées de Boissière

<http://www.tourisme-coeurdubassin.com>

12.4 km
AUDENGE



Plongez au cœur d'une aventure inoubliable à bord d'un canoë collectif ! Laissez-vous porter de Biganos à Audenge, au rythme de votre pagaie et de l'esprit d'équipe. accompagnés par votre guide. Sans moteur, cette embarcation vous invite à une immersion authentique et apaisante, où chaque coup de pagaie vous rapproche un peu plus de la nature. Explorez un écrin préservé entre prés salés et roselières, véritables refuges pour une biodiversité exceptionnelle. Cette sortie vous promet un moment de déconnexion totale, entre paysages changeants et rencontres avec la faune locale. Alors, prêt à embarquer ? à partir de 6 ans et savoir obligatoirement nager. Uniquement sur réservation auprès de l'Office de Tourisme du Coeur du Bassin.



Les Pistes de Robin : jeu découverte au Coeur de la nature à Mios

+33 5 57 70 67 56

Office de tourisme de Mios 1 allée de Val de San Vicente

2.6 km
MIOS



Venez, en famille, suivre les pistes de Robin et découvrir, de manière ludique la faune et la flore qui constituent le cœur de la ville de Mios le long des rives de l'Eyre. Pour les enfants de 6 à 12 ans accompagnés de leurs parents. Livret, réponses et lot disponibles à l'Office de Tourisme.



Delta de la Leyre

+33 5 56 22 80 46# +33 5 24 73 37 33

Maison de la Nature du Bassin d'Arcachon

<http://www.leteich-ecotourisme.fr>

9.3 km
LE TEICH



Le delta, ouverture de la Leyre sur le Bassin d'Arcachon, est composé de lieux multiples où se juxtaposent des parties stables occupées par des prés salés, des domaines endigués, des roselières, des prairies pâturées et des secteurs soumis à la dynamique des marées, bancs sableux et vasières. Les eaux douces de la rivière et les eaux salées de l'océan se rejoignent et sont propices à l'implantation d'espèces spécifiques. Situé sur l'une des voies de migration les plus importantes d'Europe, il constitue véritablement le domaine des oiseaux. Un circuit de 9 km permet de découvrir la forêt galerie en longeant la Leyre et les plaines humides ceinturées de marais plus en aval.



Réserve Ornithologique du Teich

+33 5 24 73 37 33

Rue du Port

<http://www.reserve-ornithologique-du-teich.fr>

9.9 km
LE TEICH



Partez en famille, entre amis ou en groupe, petits et grands, à la découverte de l'un des plus fameux sites de nature du Bassin d'Arcachon. Sur ce site d'importance internationale pour la conservation des oiseaux, 323 espèces peuvent être observées, dont 80 nichent sur place. La réserve offre 6 km de promenades pour les observer depuis l'une des 20 cabanes aménagées près des secteurs les plus favorables. Le sentier du Rouge Gorge a été spécialement conçu pour les enfants pour connaître l'environnement de la réserve ornithologique en s'amusant. Des activités de découverte à proximité sont proposées en canoë et en kayak de mer pour découvrir le delta de la Leyre autrement.

Mes recommandations (suite)

À voir, à faire à Cœur du Bassin

Balades et randonnées

OFFICE DE TOURISME COEUR DU BASSIN D'ARCACHON
WWW.TOURISME-COEURDUBASSIN.COM



Domaines de Certes - Graveyron

+33 5 56 82 71 79

Avenue de Certes

<https://www.gironde.fr/environnement/d>

13.3 km
📍 AUDENGE



4

La confrontation entre l'eau douce et l'eau salée agit certes sur la nature, mais aussi sur l'homme qui a modelé le paysage au rythme de ses activités économiques : vocations agricoles, salicoles, piscicoles et forestières. Ces Espaces Naturels Sensibles se caractérisent pour le domaine de Certes avec des digues aménagées par l'Homme : marais salants et anciens réservoirs à poissons, et pour le domaine de Graveyron : prairies humides et prés salés. Cet espace abrite de nombreuses populations d'oiseaux tout au long de l'année, dont certaines espèces rares et protégées.



Boucle du Domaine de Certes

+33 5 57 70 67 56# +33 5 56 82 71 79

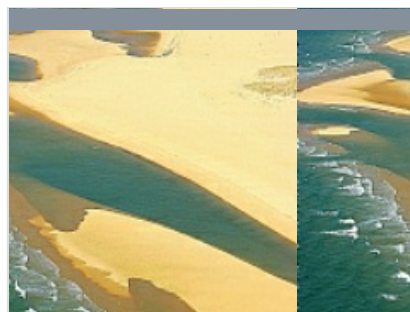
<https://www.gironde.fr/environnement/d>

14.4 km
📍 AUDENGE



5

Milieu riche sur le delta de la Leyre, le Domaine de Certes se situe sur une des plus importantes voies de migrations pour l'avifaune et constitue un site migratoire d'importance internationale pour de nombreuses espèces d'oiseaux dont la spatule blanche. Ancien marais salant, ce vaste espace gagné sur la mer, qui a été reconverti en site piscicole, est maintenant voué à la protection des milieux naturels. Ce circuit de 12.3 km part du parking du château de Certes pour rejoindre le bassin de baignade de Lanton. Des visites guidées naturalistes vous sont proposées par le Conseil Départemental de la Gironde.



Le Bassin d'Arcachon

+33 5 56 52 61 40

<http://www.tourisme-gironde.fr>

21.2 km
📍 ARCACHON



6

Le Bassin d'Arcachon est situé au cœur des Landes de Gascogne. Il est de forme triangulaire, délimité par plus de 80 km de côtes plates ou dunaires boisées. Il est largement ouvert sur le golfe de Gascogne et la marée fait pénétrer et sortir deux fois par jour des masses d'eau considérables. Le Bassin est partiellement isolé de l'océan par un cordon dunaire comprenant notamment le Cap Ferret, la dune du Pilat et le banc d'Arguin. L'ouverture sur l'océan Atlantique se fait par un accès unique, les « passes », un ensemble de chenaux d'environ 3 km de large permettant la circulation de l'eau entre le bassin et l'océan. Au centre du bassin se trouve l'île aux Oiseaux et ses cabanes tchanquées.



Grand Site de la Dune du Pilat

+33 5 56 22 12 85

Route de Biscarrosse

<https://www.ladunedupilat.com>

23.1 km
📍 PYLA-SUR-MER



7

Dès votre arrivée, elle vous impressionnera par ses dimensions (entre 100 et 115 mètres de haut selon les années, 2,9 km de long, 55 millions de m³ de grains de sable). Au sommet, place à l'émotion : un panorama exceptionnel se dessine et vous dévoile les merveilles du Bassin : le banc d'Arguin, le phare du Cap-Ferret. Pour en savoir plus sur l'histoire de la formation et l'évolution de ce monument géologique protégé, les particularités des espèces animales et végétales présentes sur cet espace naturel d'exception, ou encore voyager à travers les âges sur les traces laissées par l'occupation humaine, participez à l'une des animations gratuites organisées toute l'année.



La réserve naturelle du Banc d'Arguin

+33 5 56 54 53 83# +33 5 56 91 33 65

<https://www.sepanso.org/>

26.5 km
📍 PYLA-SUR-MER



8

Lors d'une balade en bateau ou du haut de la Dune du Pilat, vous pourrez admirer ce banc de sable classé réserve naturelle depuis 1972. Il est le plus vaste du littoral girondin et s'étend à marée basse sur 4 km de long et 2 km de large. Situé à l'entrée du Bassin d'Arcachon, transformé par les marées, il est en mouvement constant. Si vous avez le privilège d'y poser le pied, vous pourrez observer les ostréiculteurs travailler dans leur parc à huîtres et le ballet incessant des sternes caugeks et autres oiseaux migrateurs.

Mes recommandations (suite)

À voir, à faire à Cœur du Bassin

Balades et randonnées

OFFICE DE TOURISME COEUR DU BASSIN D'ARCACHON
WWW.TOURISME-COEURDUBASSIN.COM



Château de Certes

+33 5 56 82 71 79
Avenue de Certes

13.4 km
📍 AUDENGE



Port de Larros

+33 5 56 66 12 65
<http://www.gujanmestras.com>

13.4 km
📍 GUJAN-MESTRAS



Maison de l'Huître

+33 5 56 66 23 71
Port de Larros
<http://www.maison-huitre.fr>

13.7 km
📍 GUJAN-MESTRAS



Eglise Notre-Dame de Lanton

Route de l'Église
<https://www.paroisseandernoslanton.fr/>

14.7 km
📍 LANTON



Ecomusée Gardarem

+33 6 63 58 78 81
2 allée des Cabanes
<https://www.gardarem.fr/>

17.9 km
📍 LANTON



Mes recommandations (suite)

À voir, à faire à Cœur du Bassin

Balades et randonnées

OFFICE DE TOURISME COEUR DU BASSIN D'ARCACHON
WWW.TOURISME-COEURDUBASSIN.COM



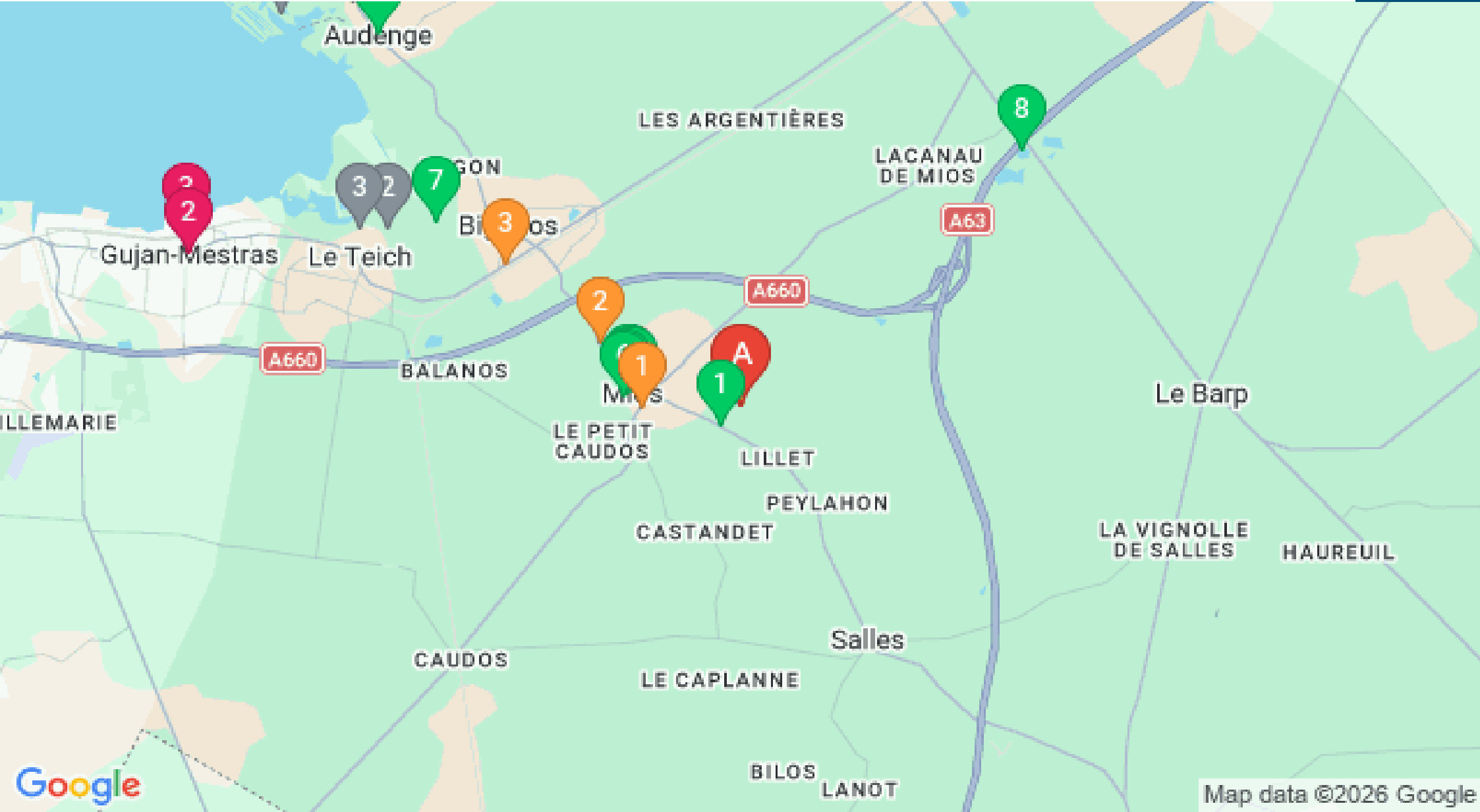
Map data ©2026 Google

Mes recommandations (suite)

À voir, à faire à Cœur du Bassin

Balades et randonnées

OFFICE DE TOURISME COEUR DU BASSIN D'ARCACHON
WWW.TOURISME-COEURDUBASSIN.COM



Map data ©2026 Google

: Restaurants : Activités et Loisirs : Nature : Culturel : Dégustations